

MC WALL

Vliesgevelsysteem voor traditionele en semi structurele gevels met thermische onderbreking

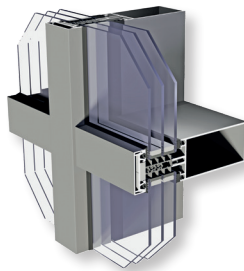
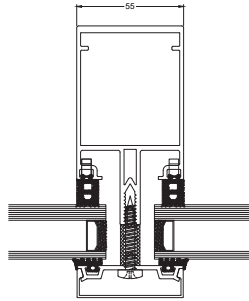
aliplast[®]
aluminium systems

MC WALL

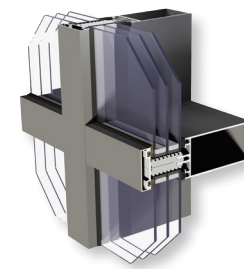
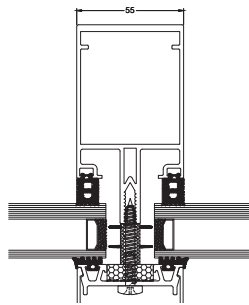
Stijlvarianten



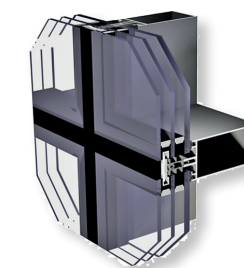
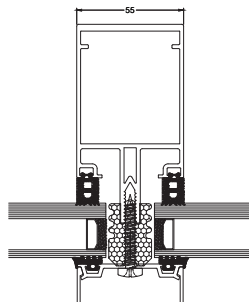
MC WALL



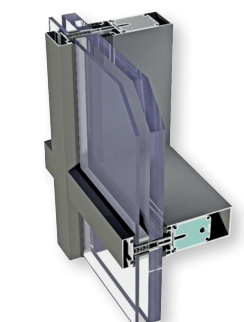
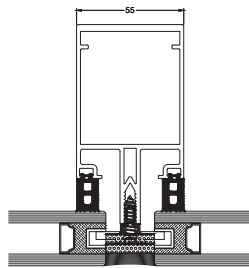
MC PASSIVE



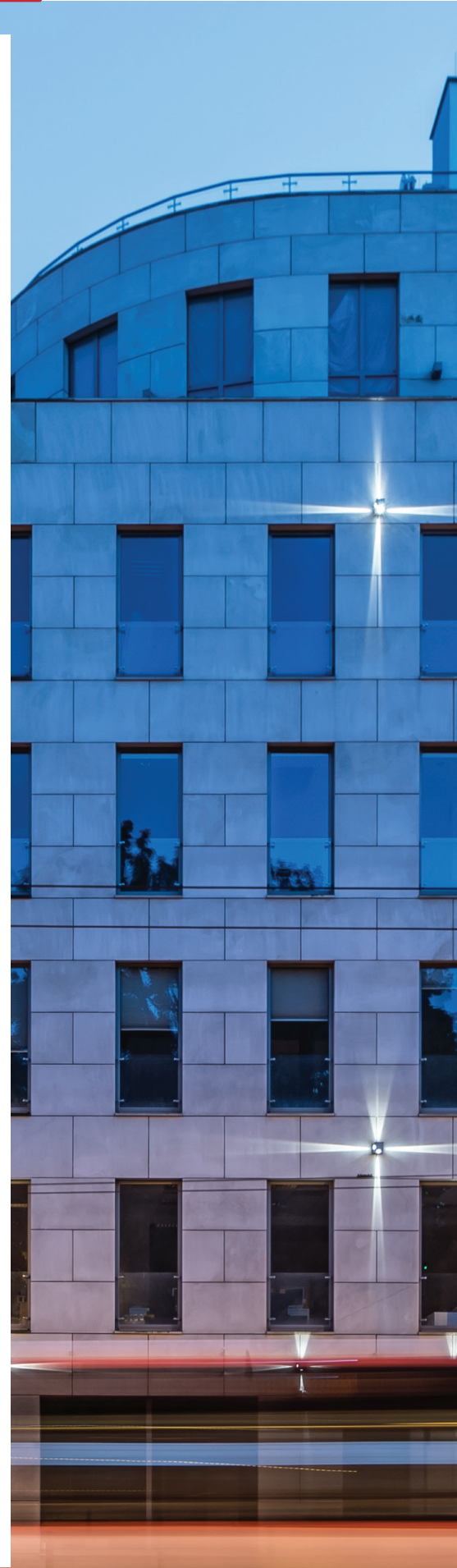
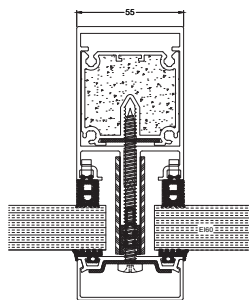
MC PASSIVE +



MC GLASS

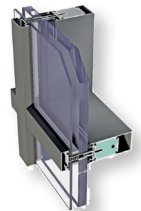
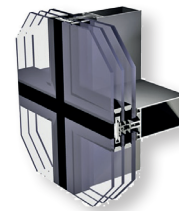
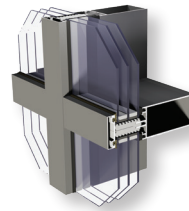
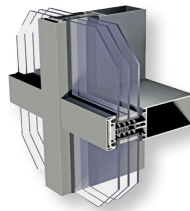


MC FIRE



MC WALL

Stijlvarianten



MC WALL

MC PASSIVE

MC PASSIVE +

MC GLASS





MC FIRE

Diepte horizontale regel profielen	27-294 mm	27-294 mm	27-294 mm	27-294 mm	27-294 mm
Diepte verticale stijl profielen	van 17.5-326 mm	van 17.5-326 mm	van 17.5-326 mm	van 17.5-326 mm	van 17.5-326 mm
Glasdikte	van 4-59 mm	van 4-59 mm	van 4-59 mm	van 4-59 mm	van 4-59 mm
Stijfheid van de horizontale regel profielen	van 5.05-1831.5 cm4*	van 5.05-1831.5 cm4*	van 5.05-1831.5 cm4*	van 5.05-1831.5 cm4*	van 5.05-1831.5 cm4*
Stijfheid van de verticale stijl profielen	van 6.06-4092.13*	van 6.06-4092.13*	van 6.06-4092.13*	van 6.06-4092.13*	van 6.06-4092.13*

* Er bestaat de mogelijkheid om extra versterkingen te gebruiken

MC WALL

PRESTATIENIVEAU

	MC WALL	MC PASSIVE	MC PASSIVE+	MC GLASS	MC FIRE
 U-WAARDE	Uf tot 1.5 W/m ² K	Uf tot 1.1 W/m ² K	Uf tot 0.97 W/m ² K	Uf tot 1.9 W/m ² K	Uf tot 1.4 W/m ² K
 LUCHTDICHTHEID	Klasse AE1300; PN-EN 12152	Klasse AE1300; PN-EN 12152	Klasse AE1300; PN-EN 12152	Klasse AE1300; PN-EN 12152	Klasse AE1300; PN-EN 12152
 WATERDICHTHEID	Klasse RE1500; PN-EN 12154	Klasse RE1500; PN-EN 12154	Klasse RE1500; PN-EN 12154	Klasse RE1800; PN-EN 12154	Klasse RE1500; PN-EN 12154
 WEERSTAND TEGEN WIND	2600 Pa 3900 Pa; PN-EN 13116:2004	2600 Pa 3900 Pa; PN-EN 13116:2004	2600 Pa 3900 Pa; PN-EN 13116:2004	2000 Pa 3000 Pa; PN-EN 13116:2004	2600 Pa 3900 Pa; PN-EN 13116:2004

*Thermische isolatie is afhankelijk van de combinatie van de profielen & de dikte van de vulling.

UITVOERING

Rechte en licht-gefacceteerde verticale glazen wanden voor kleine en middelgrote constructies.

OMSCHRIJVING

- De vliesgevel wordt opgebouwd uit rechtopstaande stijlen en horizontale regels die op verschillende manieren kan opgebouwd worden waaronder een roestvrijstalen penverbinding die het voordeel biedt van een snelle opbouw van de gevel. De mogelijkheid bestaat om licht gefacceteerde ("gebogen") vliesgevels op te bouwen met schroefverbindingen voor de regels.
- De thermische onderbreking wordt bekomen door een geëxtrudeerde kunststof-isolator die in de stijl ingeklemd wordt en zodoende de afstand tussen de stijl en klemprofiel verzekert.
- Het geheel kan aan de buitenzijde afgewerkt worden met verschillende sierlijsten.
- Naast de traditionele gevels met horizontale en verticale uitspringende sierlijsten is het mogelijk met deze reeks een semi-structurele gevel te bouwen waardoor het uiterlijk van de gevel enkel verticale uitspringende afdekkappen vertoont.

OPPERVLAKTEBEHANDELING

- Elektrostatische "Powder Coating": volgens de richtlijnen van Qualicoat **seaside** in alle gangbare RAL-kleuren zowel glanzend als mat met Qualicoat licentie n°219
- Timeless Colours: tijdloze kleuren zowel in mat, glanzend als structuur met een lakgarantie van 25 jaar
- Pure: architecturale kleurentrend met pure matte en structuur (lakgarantie van 25 jaar) kleuren
- Life Colours: matte structuurlakken
- Lakanodisatie: de kwaliteiten van een uitmuntende lak en de 'look' van een anodisatie afwerking
- Houtstructuur: kleurengamma met de uitstraling van echt hout
- Metal effects: kleurengamma dat de effecten van metaal (dat verouderd is door de tijd) reproduceert

Alle lakwerk wordt geleverd met een 15-jarig seaside garantiecertificaat. Bovendien wordt er u een seaside garantie van 25 jaar aangeboden op het TC-, PT-, MT- en T-kleurenaanbod.

